


STUCCO MINERALE A SPATOLA

 È un rivestimento minerale livellante a spatola per rasature; è impiegato come mano di finitura per la protezione e la decorazione di superfici interne. Perfettamente adatto ad essere applicato su cartongesso, lisciate a gesso e intonaco civile.

Ciclo applicativo:

A supporto perfettamente preparato, applicare *Settecento Veneziano* a più mani con frattone americano inox, badando di rasare sempre accuratamente il supporto. Tra una mano e l'altra lasciar asciugare completamente il prodotto (almeno 3-5 ore). Non accelerare mai l'asciugatura con ventilazione forzata o con fonti di calore.

Per agevolare la lavorazione del prodotto si consiglia di inumidire uniformemente la superficie prima di ogni mano applicata.

L'impiego di un eccesso di materiale non accelera il lavoro, ma rende più difficoltosa l'applicazione e può creare zone a spessore disomogeneo sulla parete.

Su supporti particolarmente lisci o pitture vecchie è assolutamente necessario spazzolare la superficie e procedere alla stuccatura con il nostro STUCK (cod. 211.101), isolare con UNIVERSAL FIX (isolante microemulsione). Nel caso di supporti eccessivamente deboli, si consiglia di applicare una mano di fondo consolidante UNIVERSAL FIX (cod. 149.001).

Spatula wall smoothing coating

It is a mineral levelling spatuled coating for glossy smoothings, it is used as finishing coat to protect and decorate internal surfaces.

Perfectly compatible with following surfaces: plasterboards, gypsum plasters, civil plasterworks.

Application cycle:

With support perfectly prepared, to apply several coats of *Settecento Veneziano* by American inox trowel, taking care to let the surface be always accurately smooth. Between one coat and next one wait at least 3/5 hours and to wait for complete drying of the product. Do not speed the drying process by forced ventilation or by warm source. In order to obtain a better result and to improve this process we suggest you to moisten uniformly the surface before application of any coat.



An exceeding quantity of product each coat doesn't increase the quickness of carrying the work out but it creates difficulties during the application and it can create areas with not homogeneous thickness on the wall.

In case of particularly smooth or old painted supports, it is absolutely necessary to brush the surface and to repair it with our STUCK (code 211.101), then isolate it by UNIVERSAL FIX primer (isolating micro-emulsions). In case of excessively weak supports we suggest to apply a coat of priming strengthening and fixing paint UNIVERSAL FIX (code 149.001).

Márványhatású glett

A termék dekoratív védőbevonatot képez beltéri felületeken. Különösen alkalmas gipszkarton, illetve vakolt falak dekorációs festésére.

Felhordás:

Az előkészített felületre az anyagot több vékony rétegben, rozsdamentes glettvassal egyenletesen elsímtva vigyük fel. A rétegek között tartssuk be a teljes száradási időt. (min 3-5 óra)

A száradást ne segítsük elő hő leadó berendezések használatával! A felület szükség szerinti finom átsziszolását követően, a visszamaradt port nedves ruhával távolítsuk el. Régi, rossz minőségű, már festett falakat meg kell tisztítani az esetlegesen lepergő rétegektől így elkerülve, hogy a felületen található leváló, poros rétegek megakadályozzák a termék megfelelő tapadását. A felületen található lyukak, repedések eltüntetésére használjunk STUCK nevű tömítő anyagot, illetve mélyalapozásra UNIVERSAL FIX-ET. Bármely falsfelületen a felhordás előtt javasolt az UNIVERSAL FIX mélyalapozó használata.

G. M. - Pomona Adv. - Ingegneria VR - 1.000 - 0410



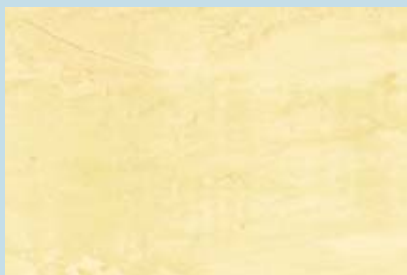
Settecento Veneziano®

STUCCO MINERALE A SPATOLA



Colorificio A&B CASATI S.p.A.
Via Valpantena, 59/B - 37142 Verona, Poiano
Tel. 045 550 244 (r.a.) - Fax 045 550 414 Uff. Commerciale
045 550884 Amministrazione
www.casati.it - E-mail: casati@casati.it

CASATI



.05 Giallo banana



.09 Verde prato



.13 Blu mare



.17 Azzurro Cielo



.06 Giallo pesca



.10 Verde mela



.14 Salmone



.18 Grigio Nuvola



.07 Giallo papaya



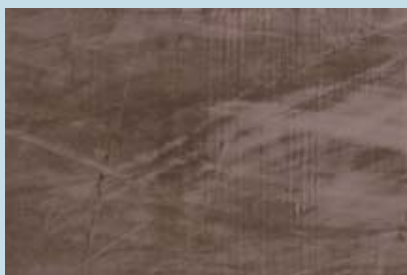
.11 Giallo limone



.15 Rosso fuoco



.19 Grigio perla



.08 Marrone wengè



.12 Rosa antico



.16 Amaranzo



.20 Nero onice